



Benoît GONSOLIN  
[acs.trieves@gmail.com](mailto:acs.trieves@gmail.com)

# Lutte contre la Précarité Énergétique en Trièves

## Point de Situation & Objectifs

8 Juin 2024

AutoConsommation Solidaire en Trièves



# Contenu

- Le Territoire , le Collectif & les Partenaires financiers
- Des Panneaux contre la Précarité Énergétique (les propriétaires)
- Les principes de l'AutoConsommation Collective
- Echange Solidaire du Surplus - ACS en Trièves (+ les locataires)
- Les besoins à court terme
- La Fête du Soleil

AutoConsommation Solidaire en Trièves



# Le Collectif Trièvois & Partenaires Financiers



COMMUNAUTÉ DE  
COMMUNES DU TRIÈVES



Superficie 632 km<sup>2</sup>  
Population : 10 400 habitants (16,5  
habitants au km<sup>2</sup>)

Sur les 27 communes du Trièves, 11 sont  
situées dans le **Parc Régional Naturel du  
Vercors**.



AutoConsommation Solidaire en Trièves



# Précarité énergétique en Trièves

4 kits de 4 panneaux pour 4 familles  
**propriétaires** (6 Kwc)



24 /177 panneaux **d'occasion** posés sur l'Étrier  
(ressourcerie de Monestier de Clermont; 5 Kwc)



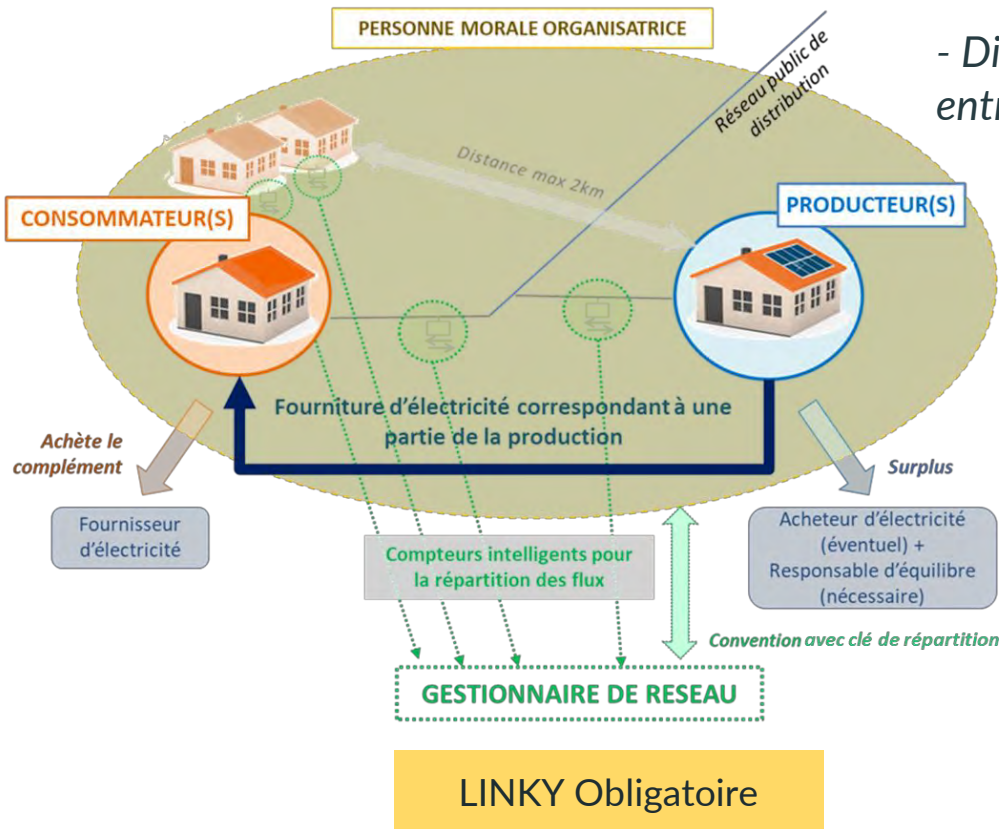
**A réaliser en 2024:**

- 9 centrales à installer (24 KWc) :  
*Propriétaires & Entreprises ESS*

AutoConsommation Solidaire en Trièves



# Principes de l'AutoConsommation Collective



- Distance de 20 km en zone rurale **par boucle locale** entre 2 des acteurs ls plus éloignés

- 1 Point de Livraison dans 1 seule boucle

- 1 clé de répartition défini la répartition de l'électricité au pas de 30mn entre les acteurs de chaque boucle locale

- Les Producteurs facturent aux consommateurs

- ENEDIS fait le gros du boulot

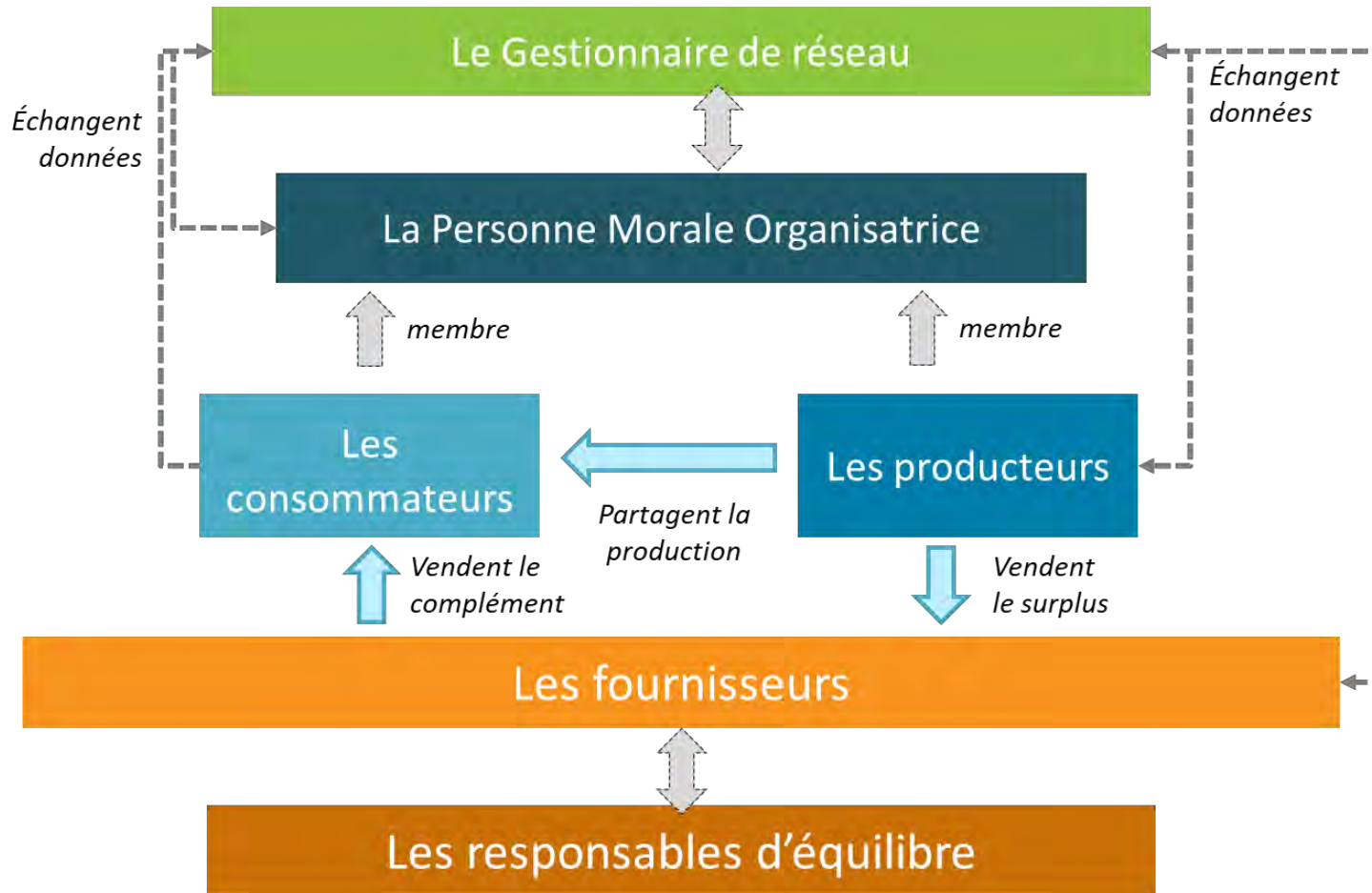
AutoConsommation Solidaire en Trièves



En dehors de l'ensoleillement pas d'électricité dans l'ACC



# Articulation des acteurs (*vocabulaire*)



AutoConsommation Solidaire en Trièves





# AutoConsommation Collective Solidaire 2/2

70 Centrales du Trièves cèdent gratuitement 80 Mwh (un foyer consomme annuellement 4 Mwh)

d'une valeur de 16000 €/an

On pourrait affecter, par exemple, **sans investissement supplémentaire**:

- 40 % aux familles en précarité énergétique -> 32 Mwh

Gain de 250€ /an/famille

- 30 % aux entreprises de l'économie Sociale et Solidaire (ESS) du Trièves -> 24 Mwh

Gain de 600€ / an / entreprise-Association

- 20 % reviendrait aux producteurs qui sont aussi consommateurs -> 16 Mwh

3200 € à se redistribuer

- 10 % ne seraient pas attribués

AutoConsommation Solidaire en Trièves





# PMO : Organise les Boucles Locales

La PMO est une association (existante?) qui contractualise avec ENEDIS pour créer une ACC

La PMO gère les entrées/sorties des Producteurs et des Consommateurs

Moyennant une adhésion annuelle (de 10 à 30€)

La sortie est libre

La PMO définit les règles de répartition de l'électricité entre les acteurs

Les Clés de répartition

Chaque acteur peut suivre sa contribution et son gain sur Internet

Le gain est immédiat pour peu que l'on consomme quand la production collective est là !

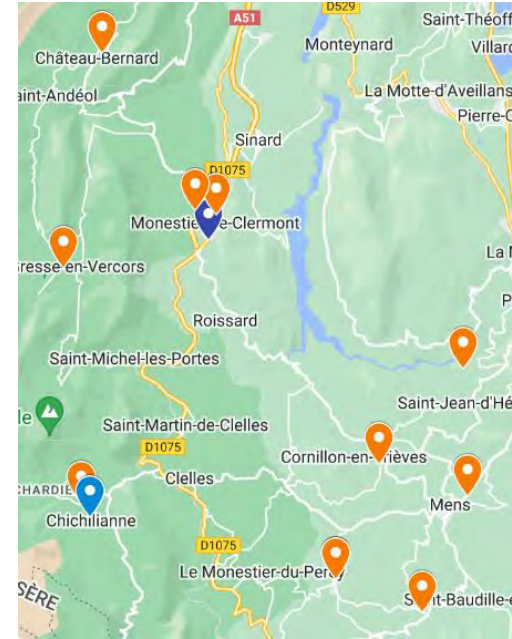
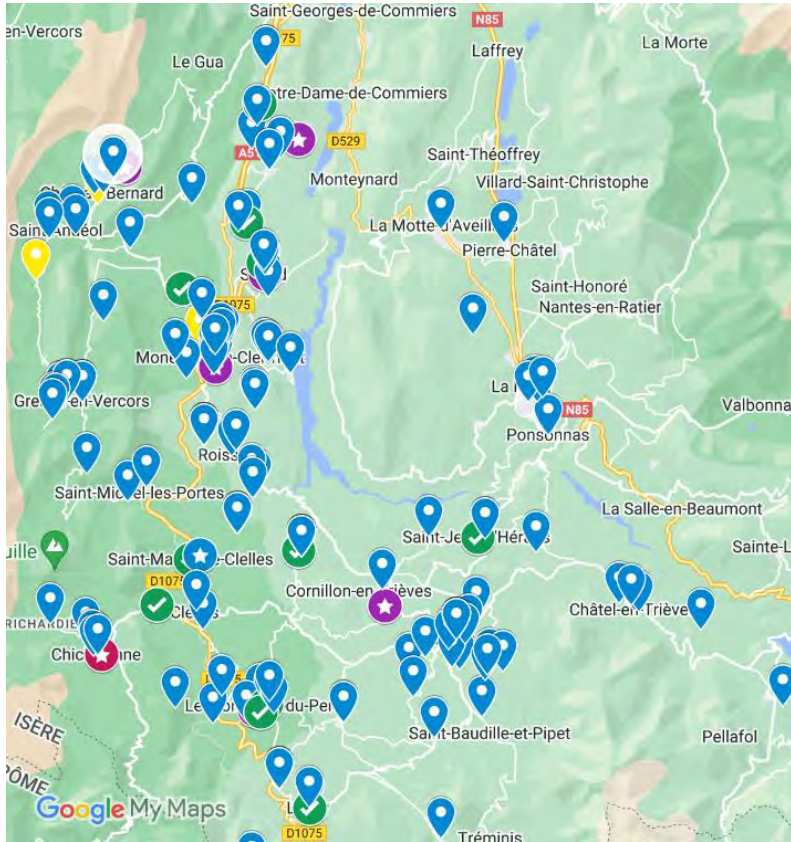
ENEDIS transmet chaque mois à chaque fournisseur de chaque acteur l'électricité Gratuite perçue par l'ACS



AutoConsommation Solidaire en Trièves



# Cartographie des Producteurs



Candidats : 12 Centrales ; 30 Kwc ; 13 MWh/an disponibles

AutoConsommation Solidaire en Trièves



Compagnons CVT, 250 Centrales ; 662

# Bénéficiaires: Précarité + Entreprises de l'ESS

Une liste est en cours d'élaboration avec les partenaires:

- Services Sociaux du Département
- Le CIAS (Communauté de Communes du Trièves)
- Les CCAS (27 Communes)
- Parmi les Employés Pep'S Trièves et l'Étrier
- Notre connaissance du Terrain:
  - TTE
  - CVTrièves & ses nombreux compagnons



Objectifs: Créer + de liens sur le territoire



Venez rejoindre l'aventure avec  
TTE & les CVT !

La Cagnotte Solidaire est toujours ouverte à la souscription [ICI](#)

AutoConsommation Solidaire en Trièves



QUESTIONS?  
RÉPONSES!

AutoConsommation Solidaire en Trièves

